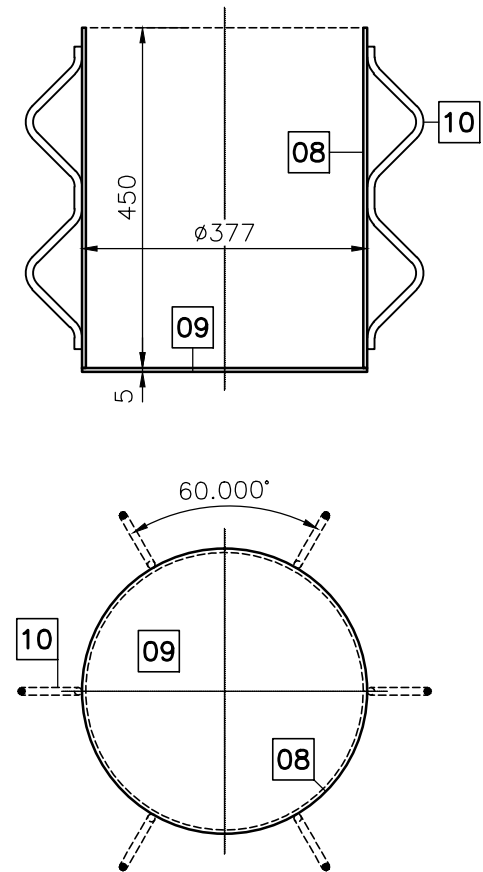


ZTRACENÉ BEDNĚNÍ
PRO OSAZENÍ SLUPIC
SESTAVA 1:10



VÝPIS PRVKŮ


POZ.	POPIS	HMOT. 1 KS	KS	HMOT. CELK.	POZNÁMKA
	SLUPICE				ZINKOVÁNO
06	VEDENÍ 2xUPE160–2300 OC. S235	14,1	2	70,5	
07	NABĚHOVÉ ČELO TYČ L90x90x6–1900	15,73	1	15,73	
	HMOTNOST CELK.1 KS			86,23	

	ZTRACENÉ BEDNĚNÍ–OSAZENÍ SLUPIC				
08	STĚNA TR.377x5–450 OC.S235	21,06	1	21,06	
09	DNO PL.Ø380–TL.5 OC.S235	4,45	1	4,45	
09	KOTVENÍ TYČ ŽEBÍRKOVÁ ØR10–525	0,32	6	1,94	
	HMOTNOST CELK.1 KS			27,45	

POZN.1: POL.6,7–ÚPRAVA POVRCHU
OTRYSKÁNÍ NA Sa 2,5
ŽÁROVÉ ZINKOVÁNÍ PONOREM TL.80µm

POZN.2: BEDNĚNÍ JÍMKY PRO OSAZENÍ
SLUPIC (POL.8–10) BUDE PŘI BETONÁŽI
PRAHU KOTVENO PROTI VYPLAVÁNÍ

VÝŠKOVÝ SYSTÉM: Baltský p.v.

			Paré:
Vypracoval: Ing.M.Müller	Zodp. projektant: Ing.M.Müller	Vedoucí projektu: Ing.M.Müller	
Investor: Povodí Ohře s.p., Chomutov			Stupeň: DSJ
Stavba: MVE LOKET -LB A PB ZEĎ ODTOKOVÉHO KANÁLU Dokumentace pro stavební povolení a realizaci			Datum: 11.2023
			Zak. č.: 10–2022
			Měř.: 1:5, 1:20
Příloha: SO 04–ZABETONOVANÉ PRVKY SLUPICE			Č. př.: D.10.5